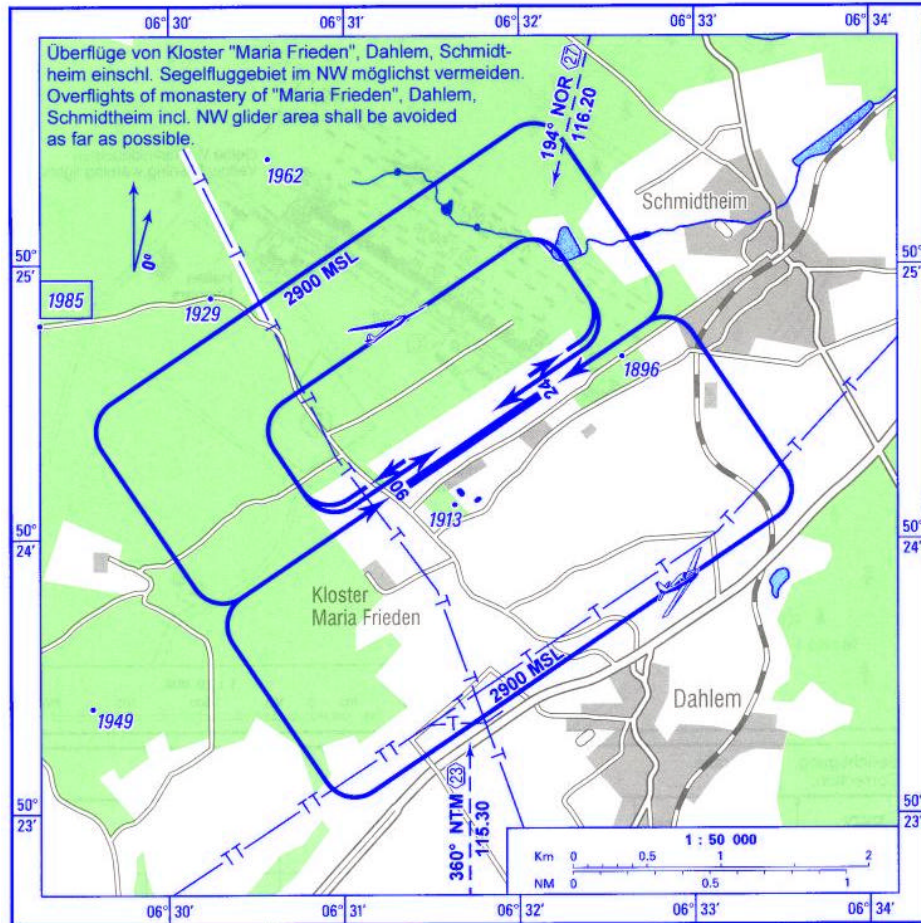


FIS
LANGEN INFORMATION
129.875

VDF 122.375 121.500 (EMERG)
122.500 122.875
122.000 123.500

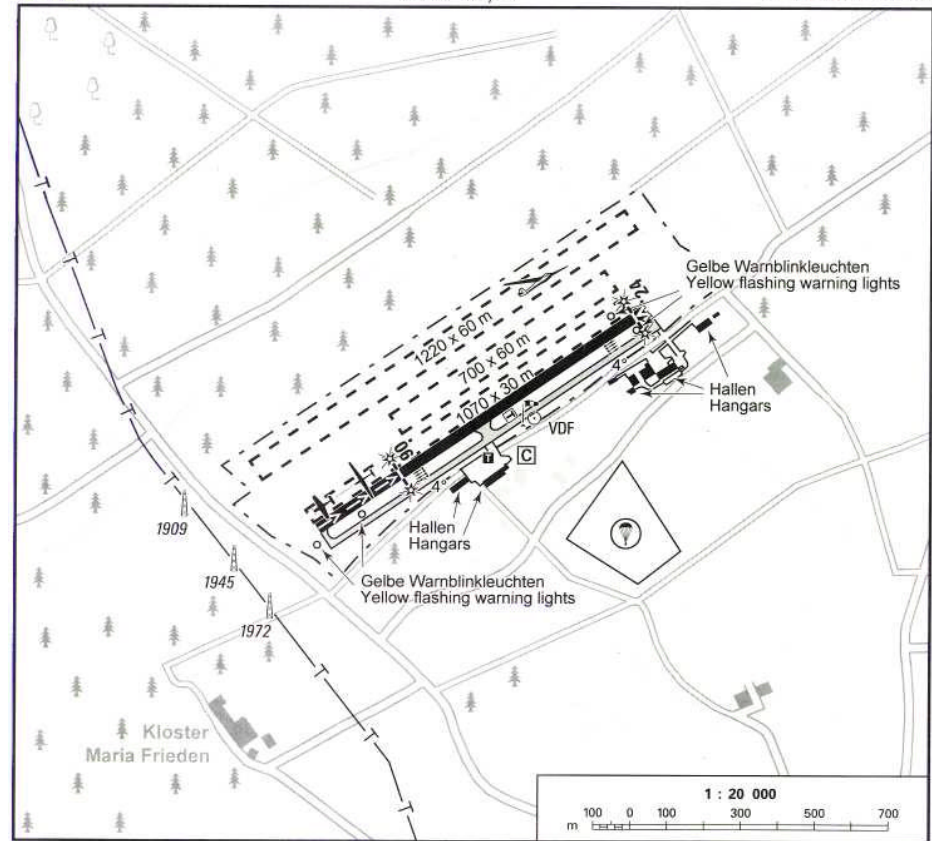
DAHLEMER BINZ INFO
122.375 En/Ge (15 NM 3000 ft GND)
122.500 Ge



Berichtigung: Topografie.
Correction: Topo.

Überflüge des Flugplatzes nicht unter 3900 ft MSL.
Auf Fallschirmsprünge achten.
Nordplatzrunde nur nach Zustimmung der Luftaufsicht benutzen.
Kunstflüge nur mit Zustimmung von INFO im zugewiesenen Raum.
Durchstarten SE versetzt zur ASPH RWY, danach Platzrunde einhalten.
Duchstartübungen mit/ohne Bodenberührung nicht gestattet bei gleichzeitigem Motor- und Segelflugbetrieb (Windenstarts). Flugübungen innerhalb Platzrunde nur mit Zustimmung von INFO.
Für **UL-Betrieb** gelten die gleichen Bedingungen wie für Motorflugbetrieb.

Overflights of aerodrome below 3900 ft MSL shall be avoided. Pay attention to parachute jumping.
The northern traffic circuit may be used only with prior permission of Luftaufsicht.
Acrobatics only with permission from INFO in the assigned area.
Perform go-around displaced SE of ASPH RWY.
Touch-and-go, go-around exercises not permitted during simultaneous operations of powered aircraft and gliders (winch launching).
Training flights within traffic circuit with permission from INFO only.
Same conditions apply for **UL operations** as for operations of powered aircraft.



Berichtigung: Topografie.
Correction: Topo.

RWY MAG	Abmessungen Dimensions	Belag Surface	Tragfähigkeit Strength	TORA	LDA
056 236	1070 x 30 m	ASPH	5700 kg MPW	1030 m 800 m	800 m 1030 m

Starts von motorgetriebenen Lfz einschl. Motorsegler bei Segelflug-Windenstarts (Warnblinkleuchte) nicht gestattet.
Gleichzeitige Anflüge, Landungen von Schleppflugzeugen und anderen motorgetriebenen Lfz nicht gestattet.
Wenden, Zurückrollen auf RWY nicht gestattet.

Take-off by powered aircraft incl. powered gliders not permitted during glider winch launching (flashing warning light).
Simultaneous approaches, landings of towing aeroplanes and other powered aircraft not permitted.
Turns, backtracks on the RWY not permitted.